



Nationwide
signboard
network



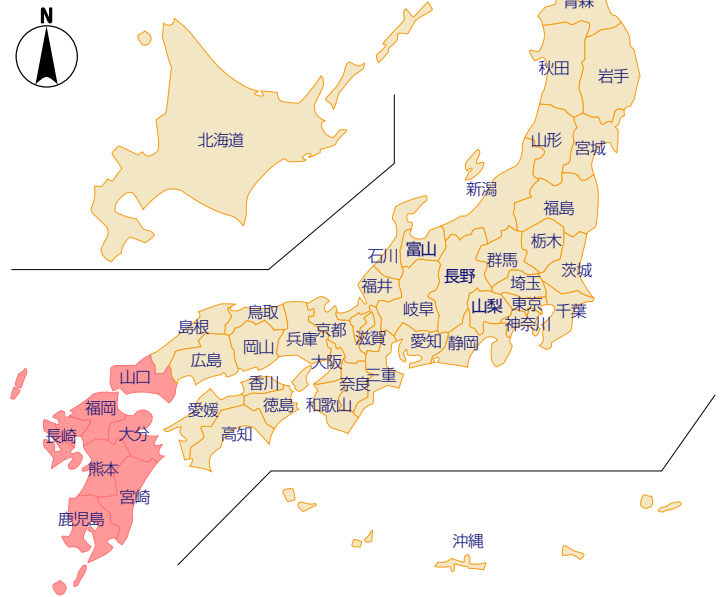
サイン・エフェクト 株式会社

社名	サインエフェクト株式会社
代表者	代表取締役 洲上美保子
所在地	〒815-0075 福岡県福岡市南区長丘5丁目-25-12 TEL : 092-408-7771 FAX : 092-408-7772
	E-mail : info@signeffect.co.jp H.P http://www.signeffect.co.jp
社員数	13名
許認可	<ul style="list-style-type: none"> ●建設業 福岡県知事(般-20)第98249号(鋼構造物工事業) ●建設業 福岡県知事(般-22)第98249号(内装仕上工事業) ●福岡県知事(1)第17686号(宅地建物取引業) ●福岡県屋外広告業届出済証 第531号 ●福岡市屋外広告業届出済証 第0140844号 ●屋外広告士登録 ●建築施工管理技士・土木施工管理技士資格保有 ●職長・安全衛生責任者教育 全スタッフ取得済み
主要設備	溶解大型インクジェットプリンタ Roland SOLJET PROⅢ ラミネートマシン カuttingプロッター ジグソー 大型裁断機
加入保険	請負業者賠償責任保険 生産物賠償責任保険(PL法)



工事エリア

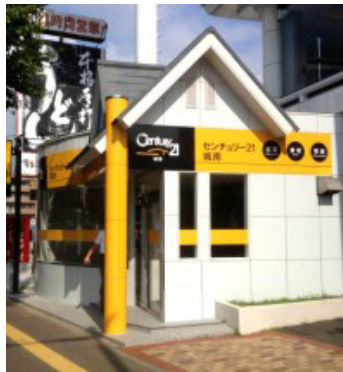
sign network



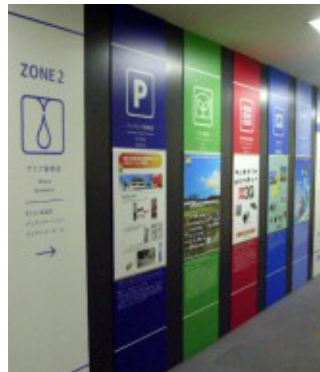
施工実績



エスエヌシー



センチュリー21城南



ビジネスサポート



福岡松陰塾